



معرفی
نیازهای
فناورانه
شهرداری
یزد

معرفی نیازهای فناورانه سازمان مدیریت پسماند شهرداری یزد



معرفی شرح وظایف سازمان مدیریت پسماند:



- برنامه ریزی و مدیریت اجرای امور مربوط به کاهش تولید، تفکیک از مبدا، ذخیره سازی، جمع آوری، نظافت عمومی، حمل و نقل، جداسازی، بازیافت، پردازش و دفع پسماندهای عادی (و جز ویژه آن) و پسماندهای عمرانی و ساختمانی
 - شناسایی و بکارگیری تکنولوژی های نوین و متناسب با ویژگی های کمی و کیفی پسماندهای تولیدی و مدیریت ایجاد واحدها و تاسیسات بازیافت، پردازش، دفع و تبدیل پسماندها
 - جمع آوری و کنترل جمعیت حیوانات ولگرد و بلاصاحب و معدوم سازی حیوانات موذی با رعایت حقوق آنها
- و...

عناوین کلی نیازها:

۱. فراوری لاستیک های ضایعاتی در مقیاس صنعتی
۲. فراوری سرشاخه ها در مقیاس صنعتی
۳. بازیافت پسماندهای عمرانی و ساختمانی
۴. بازیافت و بازگردانی ریجکتی های خط پردازش
۵. تصفیه و بازچرخانی شیرابه
۶. ورمی کمپوست و مخازن کمپوستر خانگی
۷. ...

۱- فرآوری لاستیک های ضایعاتی در مقیاس صنعتی

حدود ۷۰۰۰ تن انواع لاستیک های سواری، موتور، وسایل سنگین و... بصورت مخلوط (سالیانه در حدود ۱۰۰۰ تن اضافه می گردد)

حجم دپوی موجود و حجم انباشت سالیانه

مذاکره با چند پیمانکار در زمینه تولید گرانول و تبدیل به سنگ فرش و عدم حصول نتیجه موفق در اجرای پروژه

تجربیات قبلی



تصاویر هوایی از محل دپوی لاستیک ها



قابلیت فعالیت بر روی تولید سنگ جداول از بازیافت لاستیک ها و همکاری با سازمان سیما، منظر و فضای سبز شهری نیز در این زمینه وجود دارد.

۲- فرآوری سرشاخه ها در مقیاس صنعتی

حجم دپوی موجود و حجم انباشت سالانه



حدود ۳۵۰۰ تن سرشاخه حاصل از هرس درختان و فضای سبز شهری بصورت مخلوط (سالانه در حدود ۱۰۰۰ تن اضافه می گردد)



تصاویر هوایی از محل دپوی سرشاخه ها

۳- بازیافت پسماندهای عمرانی و ساختمانی

تولید روزانه ۹۰۰ تن انواع پسماندهای ساختمانی بصورت مخلوط

حجم تولید پسماند عمرانی



۴- تصفیه و بازچرخانی شیرابه

یکی از چالش‌های موجود، وجود رطوبت در بین پسماندها و در نتیجه ایجاد شیرابه در فرایند پردازش و محل دفن پسماندها می‌باشد

در حال حاضر شیرابه موجود به همراه پسماندها در محل دفن زباله‌ها تخلیه شده و بصورت جزیره‌ای جمع شده و پس از مدتی در زمین فرو نشست دارد.

طراحی ایجاد مسیر شیرابه و حوضچه‌های شیرابه کارخانه جهت هدایت و جمع‌آوری شیرابه‌های موجود جهت تصفیه و بازچرخانی

کاربرد نیاز

وضعیت فعلی

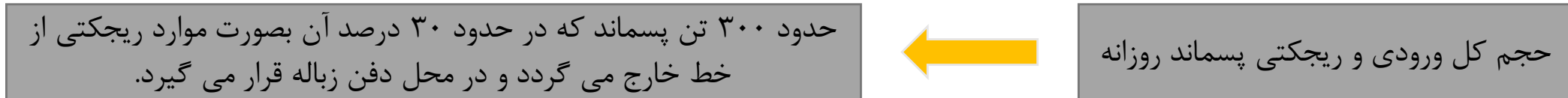
برنامه پیش‌بینی شده



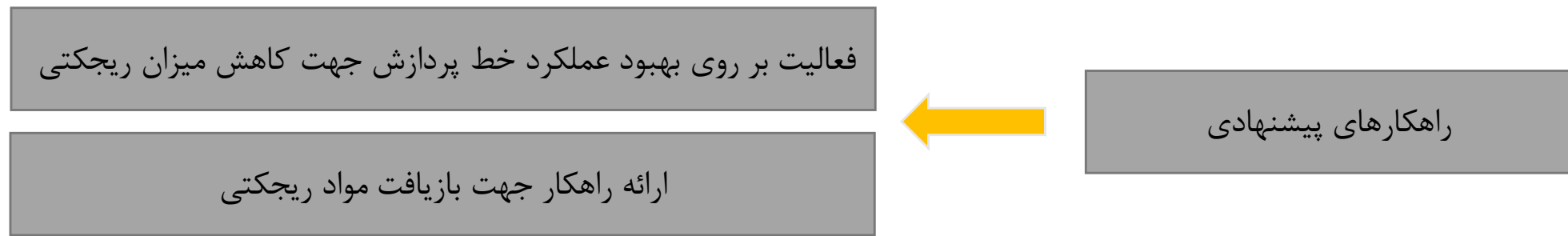
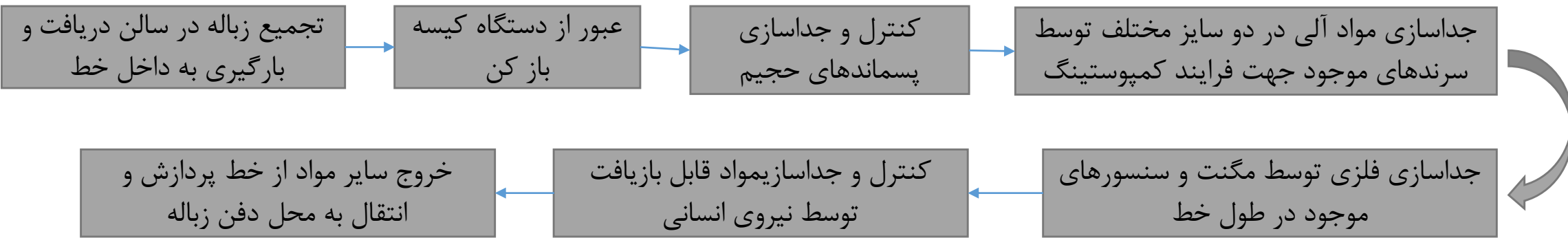
تصاویر هوایی از محل دیپوی سرشاخه‌ها



۵- بازیافت و بازگردانی ریجکتی های خط پردازش

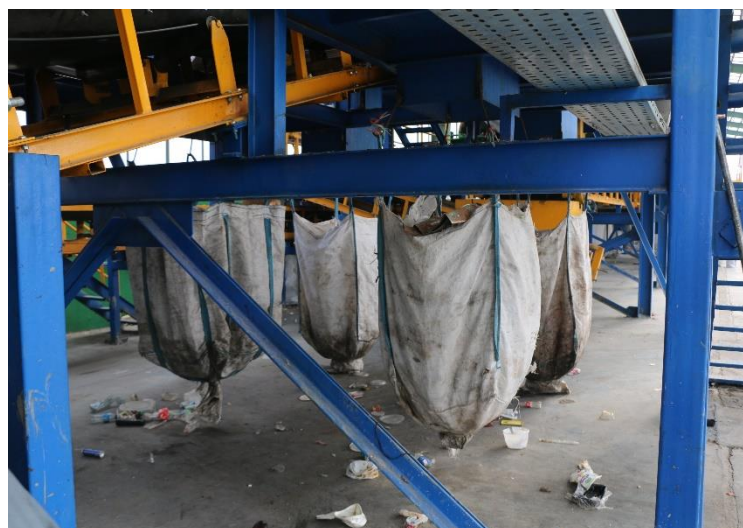


فرایند خط پردازش:



۵- بازیافت و بازگردانی ریجکتی های خط پردازش

تصاویر خط پردازش



۶- ورمی کمپوست و مخازن کمپوستر خانگی

ارائه دستگاه های کمپوستر خانگی به مردم جهت جلب مشارکت مردم در کاهش تولید پسماند

کاربرد نیاز

طراحی در ظاهر و ابعاد مناسب جهت مصارف خانگی

مشخصات دستگاه

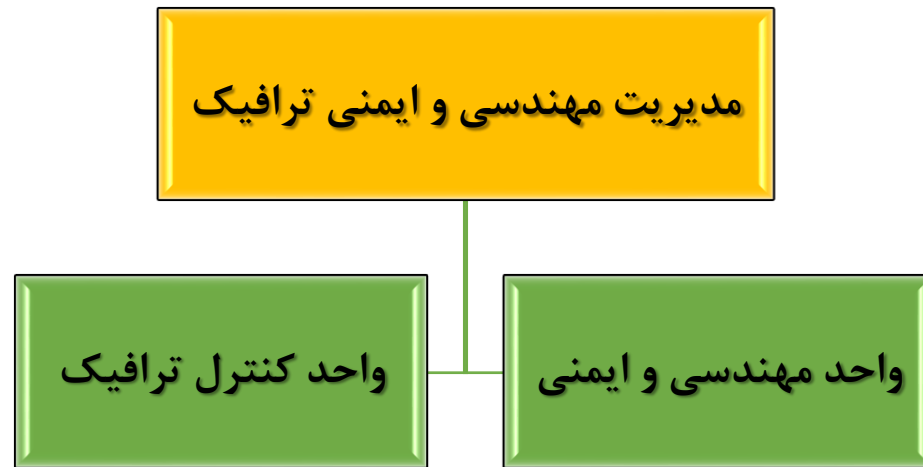
طراحی با ظرفیت های مختلف (۲-۱۰ کیلوگرمی)



معرفی نیازهای فناورانه مدیریت مهندسی و ایمنی ترافیک شهرداری یزد



مدیریت مهندسی و ایمنی ترافیک:



برخی از وظایف اصلی:

- اجرای طرحهای ترافیکی و بهبود شبکه عبور و مرور در شهر
- نیازسنجی، جانمایی، نصب علائم راهنمایی و رانندگی در سطح معابر شهری
- نصب سرعت گیر و سرعت کاه، پل های عابر پیاده در سطح شهر
- طراحی و اصلاح هندسی معابر شهری
- نظارت بر پارکینگ های شهری
- برنامه ریزی و اتخاذ تدابیر بمنظور آموزش شهروندان در جهت بهبود فرهنگ ترافیک
- و...

عناوین کلی نیازها:

۱. شناساگرهای ترافیکی در تقاطعات
۲. آماربرداری و تجزیه و تحلیل پارامترهای ترافیکی
۳. علائم و تابلوهای ترافیکی غیر فلزی جهت کاهش میزان سرقت
۴. سنگ جداول غیر بتنی جهت کاهش خسارت های جانی در تصادفات
۵. رنگ های ترافیکی با کیفیت (جهت کاهش میزان چرک پذیری رنگ ها)
۶. ...

۱- شناساگرهای ترافیکی در تقاطعات

تشخیص حجم ترافیکی تقاطعات و کنترل هوشمند چراغ های راهنمایی

کاربرد نیاز

تشخیص خودرو در محل های مشخص شده در تقاطعات و محاسبه ضریب اشغال سطح

عملکرد

روش فعلی و چالش های موجود

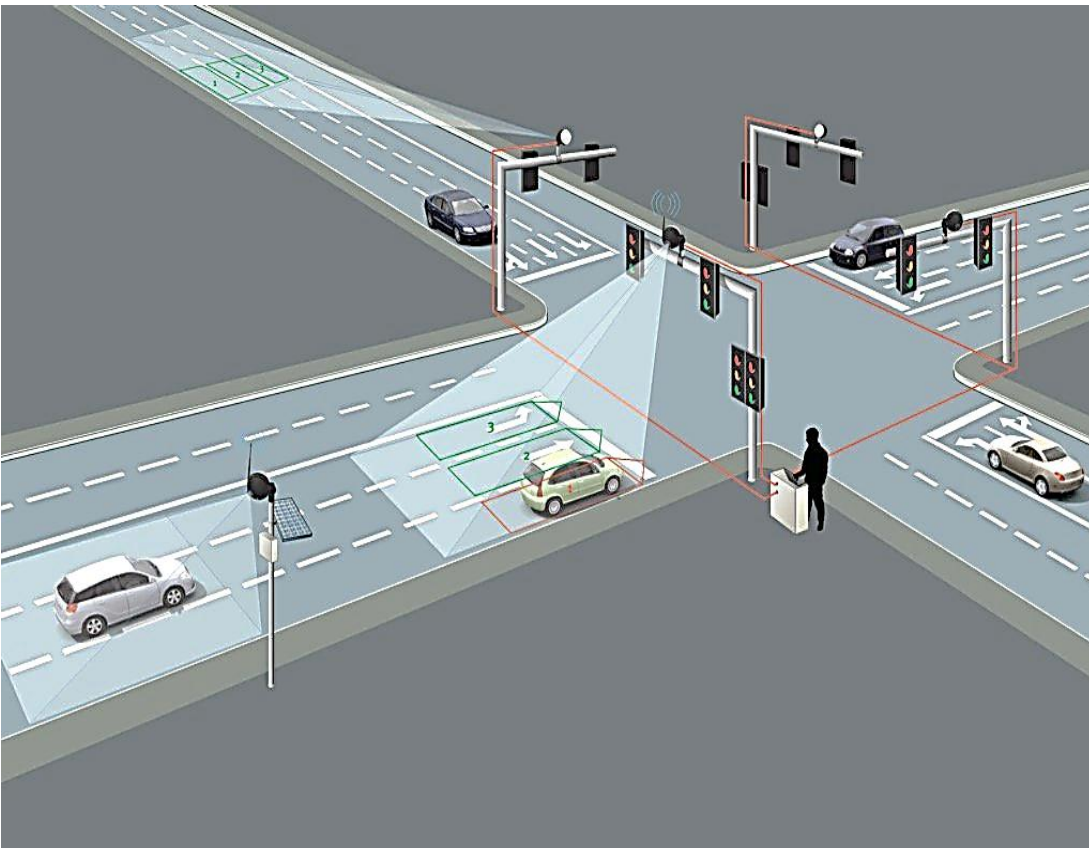
استفاده از سنسورهای دفنی

استفاده از سنسورهای ویدئویی

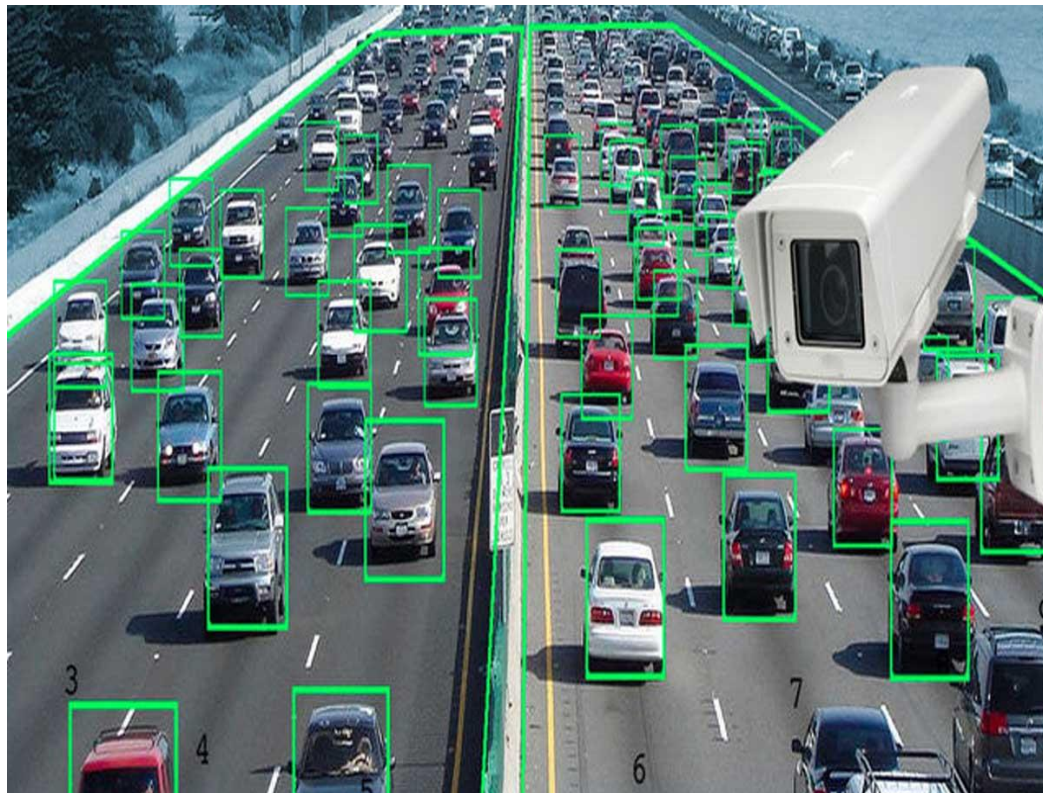
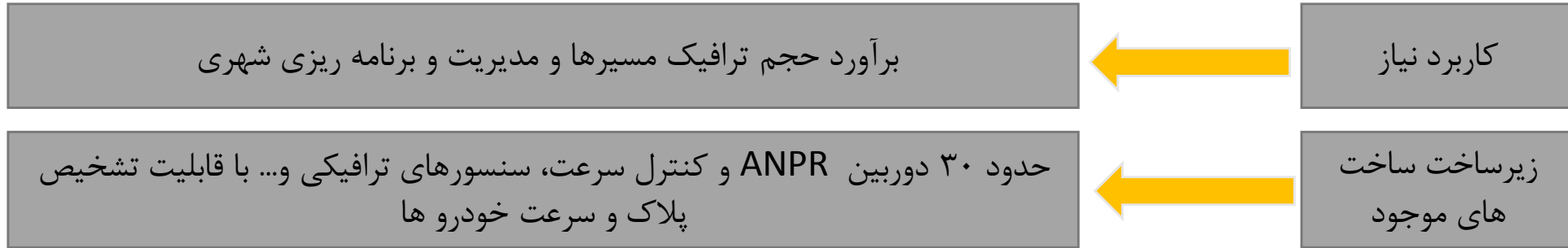
نقص در عملکرد سیستم در شرایط جوی نامناسب و فعالیت های عمرانی

هزینه تعمیر و نگهداری بالا

نقص در عملکرد سیستم در شرایط آب و هوایی نامناسب



۲- آمار برداری و تجزیه و تحلیل پارامترهای ترافیکی



خروجی های اصلی مورد نظر:

- قابلیت تجزیه و تحلیل پارامترهای سرعت، سرعت میانگین، زمان سفر، تعداد تردد، حجم تردد و سطح سرویس معابر
- قابلیت تشخیص و همگام سازی داده ها در صورت ایجاد خطا در عملکرد سیستم (خرابی و قطعی دوربین ها، عملیات عمرانی و محدودیت ترافیکی معابر و...)

۳- علائم و تابلوهای ترافیکی غیر فلزی جهت کاهش میزان سرقت



در حدود ۳-۴ میلیارد تومان

بودجه سالیانه

باتوجه به ابعاد پایه و تابلو بین ۱-۱,۵ میلیون تومان

قیمت واحد

خروجی های مورد نظر:

- مقاومت در برابر ضربه و شرایط آب و هوایی مختلف
- شبرنگ رده مهندسی ۵-۷ ساله
- طراحی و تولید در ابعاد استاندارد (۷۵*۵۰ - ۴۰*۴۰ - ۶۰*۲۰ - دایره شعاع ۶۰ - مثلث ارتفاع ۶۰)
- وزن مناسب جهت سهولت در حمل و نصب تابلوها

قابلیت تعمیم این موضوع به سازمان حمل و نقل بار و مسافر جهت تابلو ایستگاه های اتوبوس در ابعاد ۷۵*۵۰ نیز وجود دارد.



۴- سنگ جداول غیر بتنی جهت کاهش خسارت های جانی در تصادفات

یکی از علل اصلی خسارات جانی در تصادفات بویژه در بخش موتورسیکلت برخورد سر راکبین با سنگ جداول خیابان ها می باشد لذا در صورتیکه امکان ایجاد سنگ جداول با جنس ساختاری غیر از بتن جهت جلوگیری از خسارات جانی باشد مورد استقبال قرار خواهد گرفت.
در فاز اول امکان استفاده از موارد در فواصل منتهی به تقاطعات وجود دارد.

چالش موجود



خروجی های مورد نظر:

- ماندگاری و مقاومت در برابر شرایط آب و هوایی مختلف
- قابلیت رنگ پذیری و رنگ آمیزی
- سختی و انعطاف پذیری مناسب جهت جلوگیری از خسارات جانی در تصادفات

قابلیت تعمیم این موضوع به سازمان سیما، منظر و فضای سبز شهری جهت اجرای طرح در سایر نقاط شهری نیز وجود دارد.



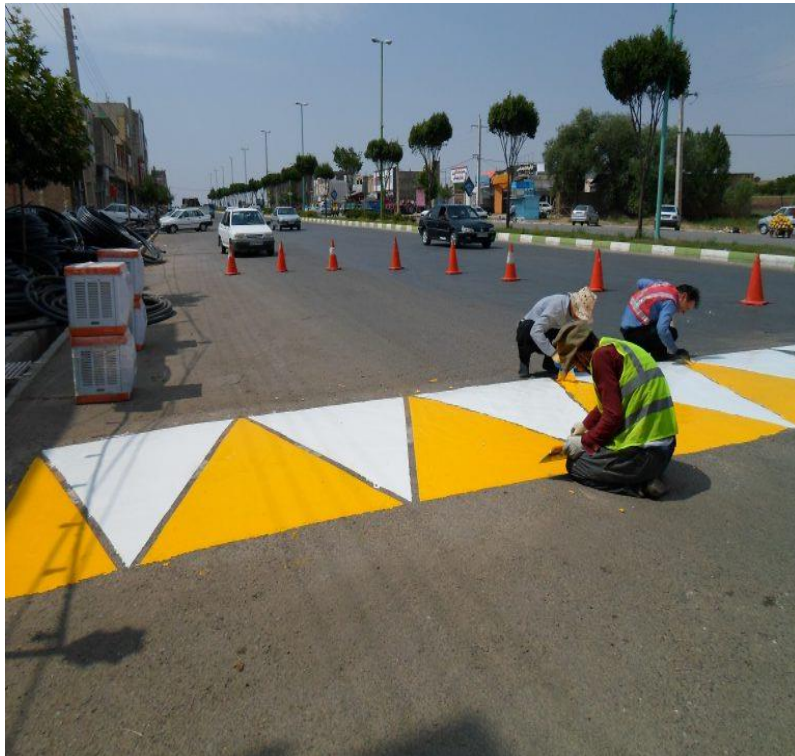
۵- رنگ های ترافیکی باکیفیت (جهت کاهش میزان چرک پذیری رنگ ها)

چرک پذیری بالا و کمرنگ شدن رنگ ها در فواصل زمانی کوتاه مدت

چالش اصلی

در حدود ۳ میلیارد تومان (متوسط ۳۰۰،۰۰۰ متر رنگ آمیزی طولی)

بودجه سالیانه



خروجی های مورد نظر:

- مقاومت سایشی بالا
- چرک پذیری پایین
- امکان ارائه پوشش بر روی رنگ

معرفی نیازهای فناورانه سازمان حمل و نقل بار و مسافر شهرداری یزد



مرکز خلاقیت و نوآوری
شهرداری یزد





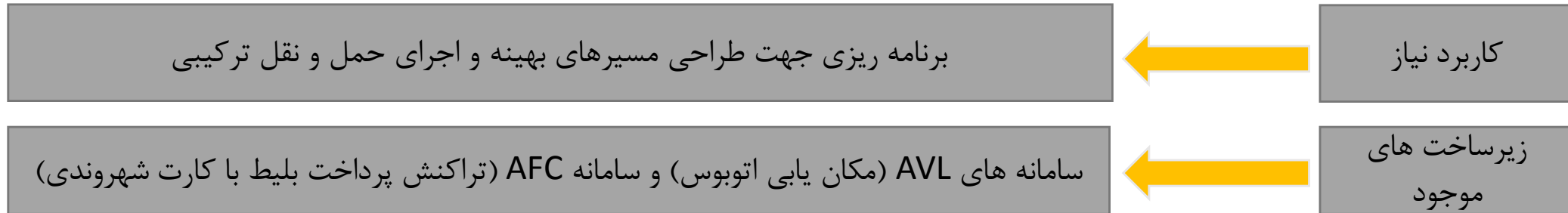
معرفی شرح وظایف سازمان حمل و نقل بار و مسافر:

- مدیریت یکپارچه حمل و نقل عمومی مسافر
- مدیریت یکپارچه حمل و نقل بار شهری از قبیل شناسایی، ساماندهی و نظارت سامانه های حمل و نقل بار، صدور بار برگ اعمال ضوابط ایمنی و حفاظت بویژه برای بار های خطرناک و ترافیکی
- مدیریت ساخت و توسعه بهره برداری و نگهداری پایانه های مسافری شهری و پایانه ها و مراکز عمده بار (باراندازها)
- مدیریت ساخت، توسعه و نگهداری پایانه های مسافربری برون شهری
- جمع آوری آمار و اطلاعات مرتبط با حمل و نقل عمومی بار مسافر و تحلیل و پایش مستمر آن
- مدیریت ایجاد، توسعه، نگهداشت و بهسازی زیرساخت مورد نیاز مرتبط با حمل و نقل عمومی بار و مسافر و تاسیسات و تجهیزات مرتبط با آن از قبیل خطوط حمل و نقل عمومی مسافر، ناوگان بار و مسافر و ایستگاهها، علائم و تجهیزات ایمنی مرتبط، سامانه های هوشمند حمل و نقل عمومی بار و مسافر

عناوین کلی نیازها:

۱. شناسایی مدل سفر شهروندان
۲. ارائه راهکار جهت شناسایی مسافر واقعی هر اتوبوس و مسیر
۳. ارائه طرح های خلاقانه جهت استفاده از ظرفیت تبلیغات نوین شهری بر روی ناوگان حمل و نقل عمومی
۴. ارائه طرح های خلاقانه جهت نمایان گر بودن محل ایستگاه های اتوبوس
۵. ...

۱- شناسایی مدل سفر شهروندان



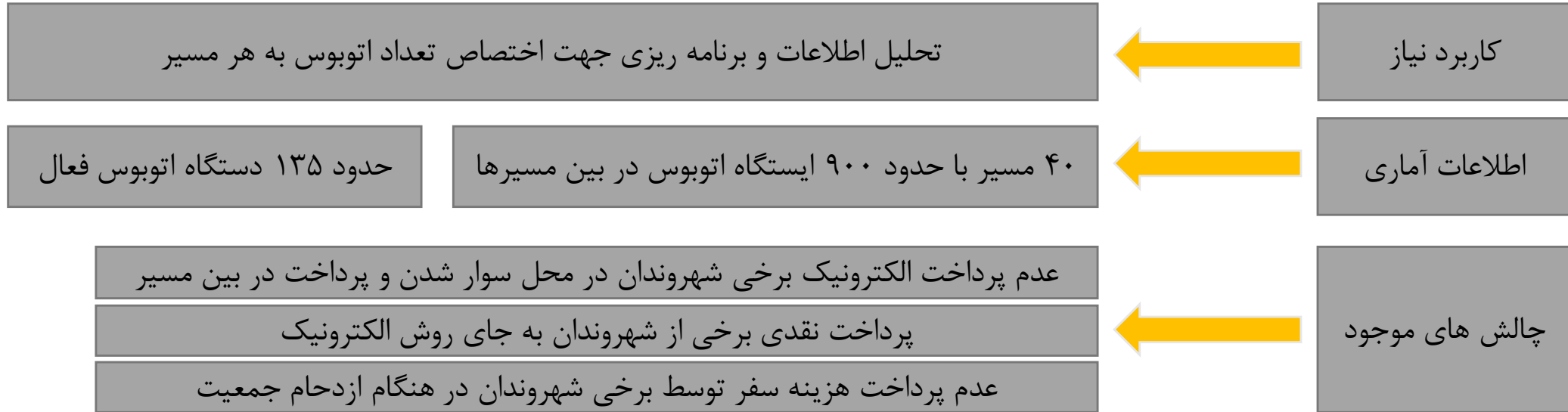
روش فعلی و چالش های موجود

استفاده ترکیبی از دو سیستم AVL و AFC

عملکرد جزیره ای دو سیستم و عدم یکپارچگی داده ها

علاوه بر موضوع مدل سفر شهروندان با اتوبوس، در صورتی که امکان فعالیت بر روی سایر حوزه ها از جمله تاکسیرانی، وسایل نقلیه شخصی و... نیز وجود داشته باشد، مورد استقبال قرار خواهد گرفت. لازم به ذکر است در صورت نیاز امکان تعامل با سازمان های مربوطه نظیر تاکسیرانی و... وجود دارد.

۲- ارائه راهکار جهت شناسایی مسافر واقعی هر اتوبوس و مسیر



۳- ارائه طرح های خلاقانه جهت استفاده از ظرفیت تبلیغات نوین شهری بر روی ناوگان حمل و نقل عمومی

استفاده از ظرفیت های نوین تبلیغات شهری جهت کسب درآمد و همچنین ارائه آموزش و فرهنگ سازی با استفاده از تبلیغات شهری

کاربرد نیاز

بدنه و شیشه اتوبوس ها، فضای داخلی اتوبوس ها، پایانه ها و ایستگاه های اتوبوس
*همچنین در صورت تایید طرح های پیشنهادی امکان استفاده بر روی ناوگان تاکسیرانی نیز وجود دارد.

فضاهای موجود



روش فعلی و چالش های موجود

استفاده از تبلیغات بنری بر روی شیشه و بدنه اتوبوس

خرابی رنگ بدنه اتوبوس بر اثر چسباندن تبلیغات

زمان بر بودن و دشواری در نصب و اجرای تبلیغات



۴- ارائه طرح های خلاقانه جهت نمایان گر بودن محل ایستگاه های اتوبوس

مشخص کردن حریم ایستگاه جهت محل توقف اتوبوس و عدم توقف خودروهای شخصی در آن

کاربرد نیاز

۴۰ مسیر با حدود ۹۰۰ ایستگاه اتوبوس در بین مسیرها

اطلاعات آماری

قیمت: هر عدد حدود ۳۰,۰۰۰ تومان

روش فعلی و چالش های موجود

رنگ آمیزی و خط کشی
محل ایستگاه

استفاده از گل میخ های
پلاستیکی و سرامیکی

کمرنگ و کدر شدن
خطوط در کوتاه مدت

ایجاد تنش در وسایل نقلیه
هنگام عبور از بر روی آن

شکسته شدن قطعات

سست بودن چسب قطعات

قابلیت تعمیم این موضوع به مدیریت مهندسی و ایمنی ترافیک جهت سایر نقاط نظیر لاین وسط خیابان و... نیز وجود دارد.



مرکز خلاقیت و نوآوری شهرداری یزد با همکاری فن بازار منطقه‌ای استان برگزار می‌کند

REVERSE PITCH

مجری برگزاری: مرکز توسعه و انتقال فناوری سورنا - کارگزار فن بازار منطقه‌ای استان یزد

رویداد معرفی نیازهای فناورانه شهرداری یزد

با محوریت نیازهای سازمان آتش‌نشانی و سازمان سیما، منظر و فضای سبز شهری

طراحی فضا و زیباسازی شهری
رباتیک و تجهیزات هوشمند در آتش‌نشانی
افزایش طول عمر و ماندگاری رنگ سنگ جداول
هوشمندسازی سیستم‌های روشنایی و تاسیسات آبی
راهکارهای کاهش اثرات تشعشعات خورشید بر فضای سبز
نوآوری در اجرای سیستم ارتینگ به منظور حذف فرآیند حفر چاه ارت
دستگاه‌ها و تجهیزات ارتباطی (دستگاه ارتباط با چاه، بی‌سیم‌های ارتباطی و...)

کد را اسکن کنید
جهت دانلود فایل جامع نیازها



جهت ثبت نام و کسب اطلاعات بیشتر از راه‌های ارتباطی زیر اقدام فرمایید

innovation@yazd.ir

www.festival.yazd.ir

yazd.techshow

۰۳۵۳۷۲۶۹۸۱۶ داخلی ۲۵



www



تاریخ برگزاری رویداد:

پنجشنبه ۱۴ بهمن‌ماه ۱۴۰۰



شهرداری یزد



سازمان آتش‌نشانی و خدمات ایمنی
شهرداری یزد



دانشگاه یزد



پارک علم و فناوری یزد



مرکز توسعه و انتقال فناوری سورنا



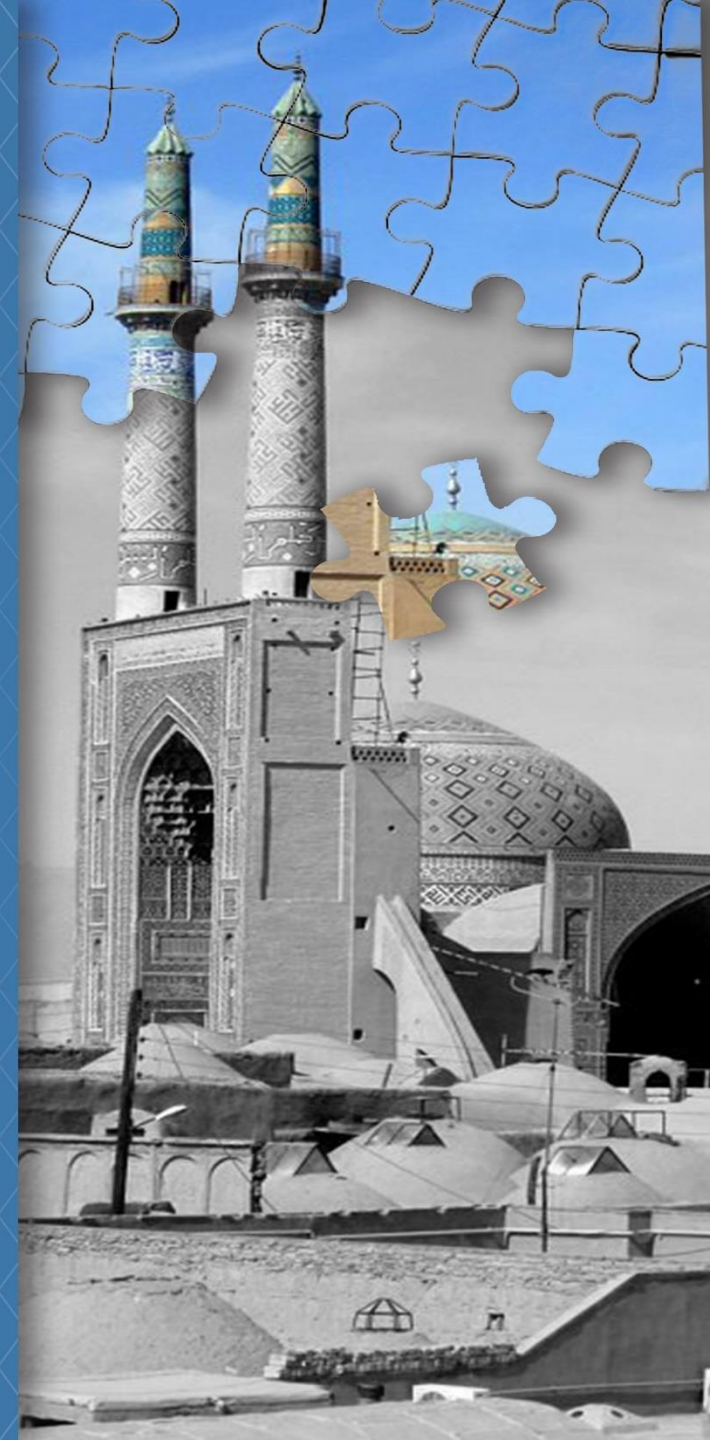
فنا بازار منطقه‌ای
مرکز فن بازار استان یزد



مرکز خلاقیت و نوآوری
شهرداری یزد



شهرداری یزد



عناوین نیازهای فناورانه سازمان آتش نشانی و خدمات ایمنی شهرداری یزد

۱- طراحی و ساخت پهباد آتش نشان با قابلیت جابجایی و پاشش آب

۲- طراحی و ساخت پهباد جستجوگر با قابلیت دید در شب

۳- طراحی و ساخت دستگاهی جهت ارتباط با افراد داخل چاه

۴- طراحی و ساخت ربات آتش نشان با قابلیت پرتاب آب و تخلیه دود

۵- طراحی و ساخت ربات امدادگر با قابلیت جستجوی محل و شناسایی مصدوم

عناوین نیازهای فناورانه سازمان سیما منظر و فضای سبز شهرداری یزد

۱- ارائه طرح های خلاقانه جهت ایجاد سایه و سایبان مصنوعی در پارکها و معابر شهری

۲- خلاقیت و نوآوری در ساختار رنگ جداول جهت افزایش طول عمر و ماندگاری رنگ ها

۳- راهکاری جهت کاهش اثرات تشعشعات خورشید بر فضای سبز

۴- نوآوری در تولید دستگاه های محافظ جان به منظور حذف مراحل سنتی اجرای ارتینگ

۵- هوشمند سازی تاسیسات آبی مخازن و چاه ها

۶- هوشمند سازی سیستم های روشنایی شهری

با سپاس از توجه شما...

ارسال پیشنهادات و پروپوزال:

پست الکترونیک: innovation@yazd.ir

سایت : <https://event.yazd.ir>

تلفن : ۰۳۵۳۳۱۳۳۲۵۵

(مرکز خلاقیت و نوآوری شهرداری یزد)